

KÄRCHER

makes a difference

T 7/1 KURU ELEKTRİKLİ SÜPÜRGE



Çalışma öncesi kontrol

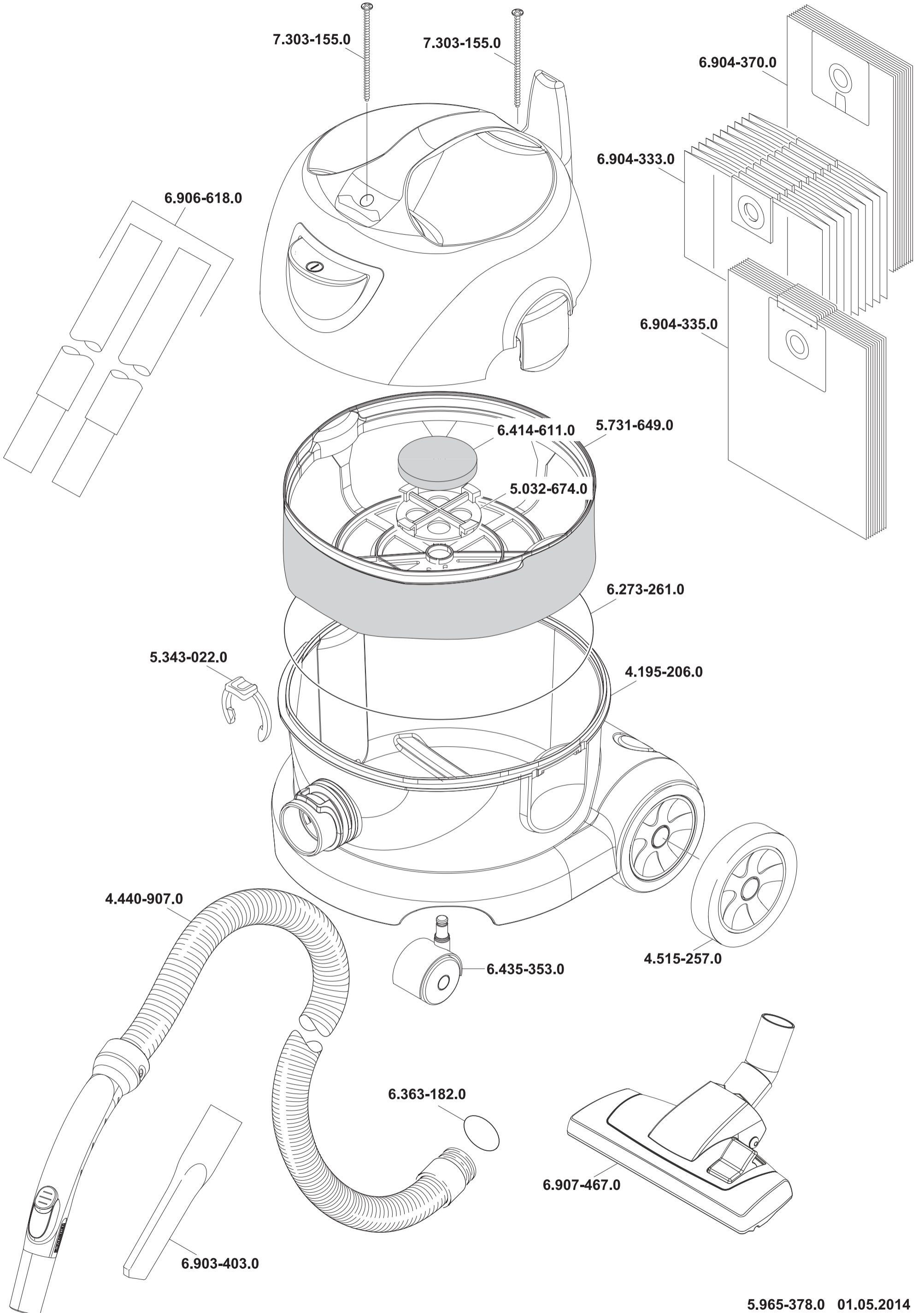
- Makinenin kablosunun kontrolü yapılmalı, kabloda herhangi bir yarık, kesik, tahribat v.b. olmamalıdır. Kablo ucundaki fişlerin sağlam olup olmadığı kontrol edilmelidir.
- Makinenin gövdesinde bulunan açma kapama anahtarı muhafaza lastiği yerinde ve sağlam mı? Kontrol edilmelidir. Üst tutaçtaki düğmeye basılıp tutaç açılarak filtre ve kağıt toz torbası ve makinenin iç temizliğinin kontrolü yapılmalıdır. Kağıt toz torbasının takılı olması gerekir ve eğer toz torbası dolu ise yenisi ile değiştirilmelidir.
- Makinenin ön alt kısmında bulunan çekmece içerisindeki filtrenin temizliği kontrol edilmelidir. Makine motor koruma filtresinin contası makinenin gövdesine sıkı montelendiğinin kontrolünün yapılması gerekir. Aksi bir durumda makinenin vakum motoruna toz kaçma ihtimali bulunmaktadır. Hortum girişi kontrol edilmeli yerine tam monteli olup olmadığının kontrolü yapılarak, hortum makineye gövde üzerindeki bölümün üst siyah düğmesine basılarak hortum takılıp çıkarılmalıdır. Hortumların uç aparatlarının gevşek olup olmadığı kontrol edilmeli, aparatlar saat yönünün tersine sıkılmalıdır. Hortumda deforme olup olmadığı kontrol edilmelidir.
- Metal borular ve halı ucu aparatı kontrolünün yapılması, boruların içinin temizlenmesi gerekmektedir. Makinenin tekerlekleri eksiksiz ve çalışır durumda mı? Kontrol edilmelidir.

Makinenin çalıştırılması

- Makine sadece kuru vakumlama için kullanılmalı, iri parçalar çekilmemelidir.
- Makine ile çalışırken ileri-geri hareketi ile temizlik yapılmalıdır.
- Makine ile çalışırken anormal bir ses veya makineden anormal bir koku geldiğinde derhal stop edilip durumu yetkili kişiye bildirmelisiniz.

Çalışma sonrası yapılacaklar

- Çalışma öncesi yapılan kontroller tekrar yapıp temiz ve sağlam bir şekilde depoya teslim edilmelidir.



5.965-378.0 01.05.2014